

I. NEUE KOLLEKTION INS PROGRAMM EINFÜGEN

1. CD einlegen und mit rechter Maustaste auf **START** klicken, **EXPLORER** auswählen:



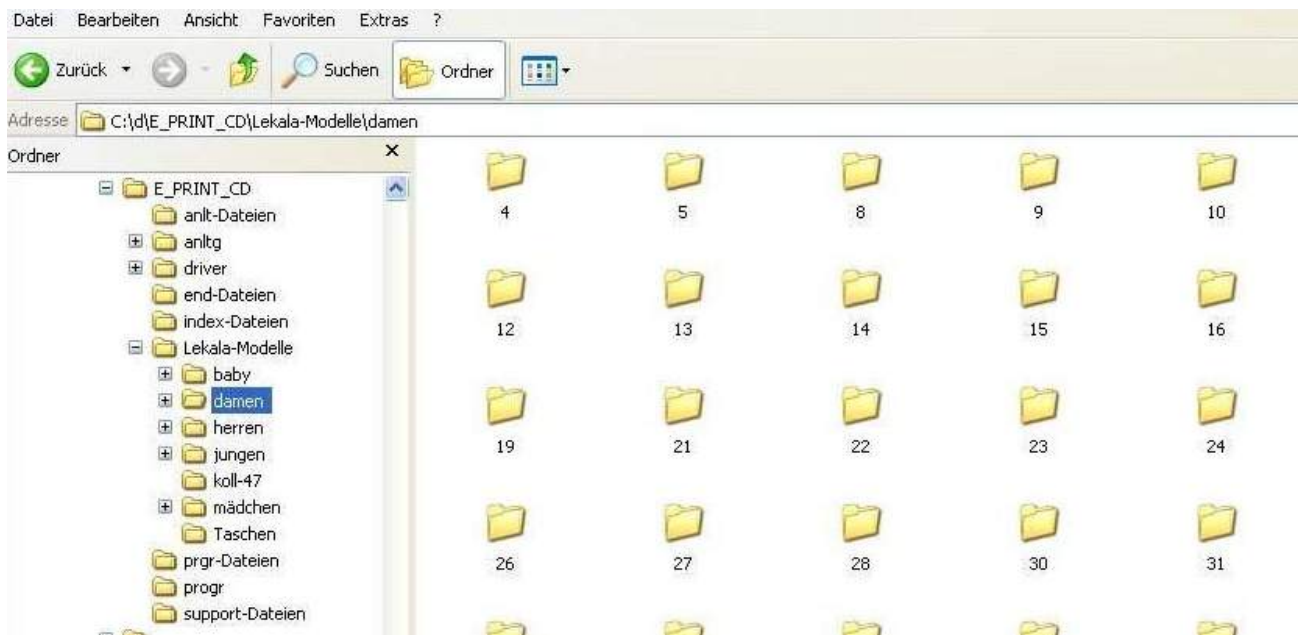
2. im rechten Feld das Laufwerk mit der eingelegten CD finden. Mit einem Klick auf dieses Laufwerk wird im rechten Feld der Inhalt der CD angezeigt. Suchen Sie den Ordner **LEKALA-MODELLE** und klicken Sie doppelt auf diesen. Sie sehen 7 Ordner.

Im Programm sind Kollektionen in verschiedene Ordner sortiert:

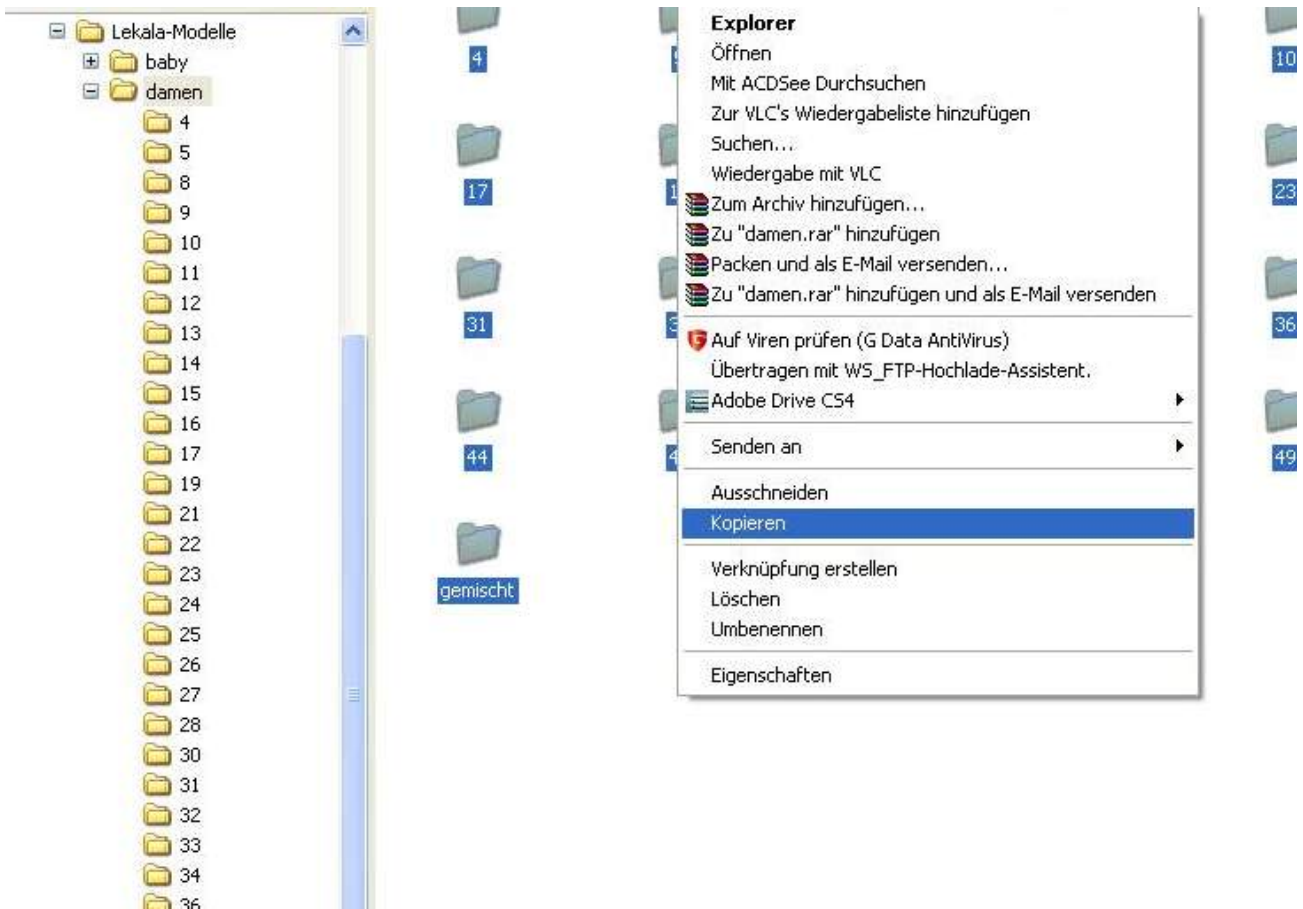
modeli	- Damen-Schnitte
modeli_b	- Jungen-Schnitte
modeli_bg	- Taschen
modeli_g	- Mädchen-Schnitte
modeli_m	- Herren-Schnitte
modeli_mt	- Umstandsmode

Wählen Sie mit Doppelklick den gewünschten Ordner, z.B. **DAMEN**, aus:

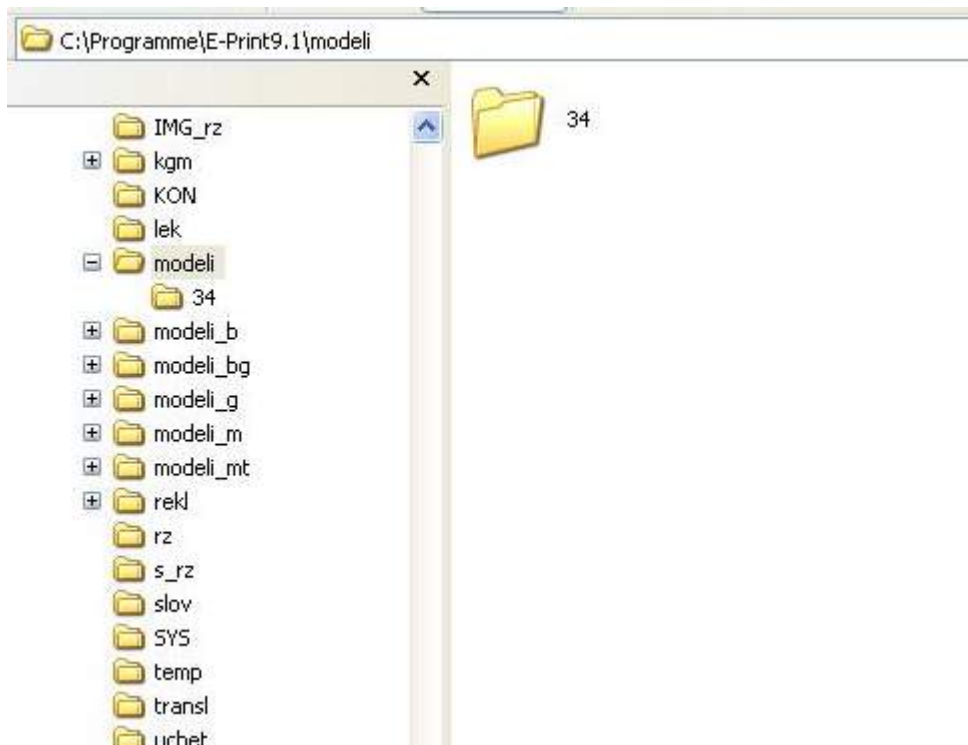
Modelle einfügen



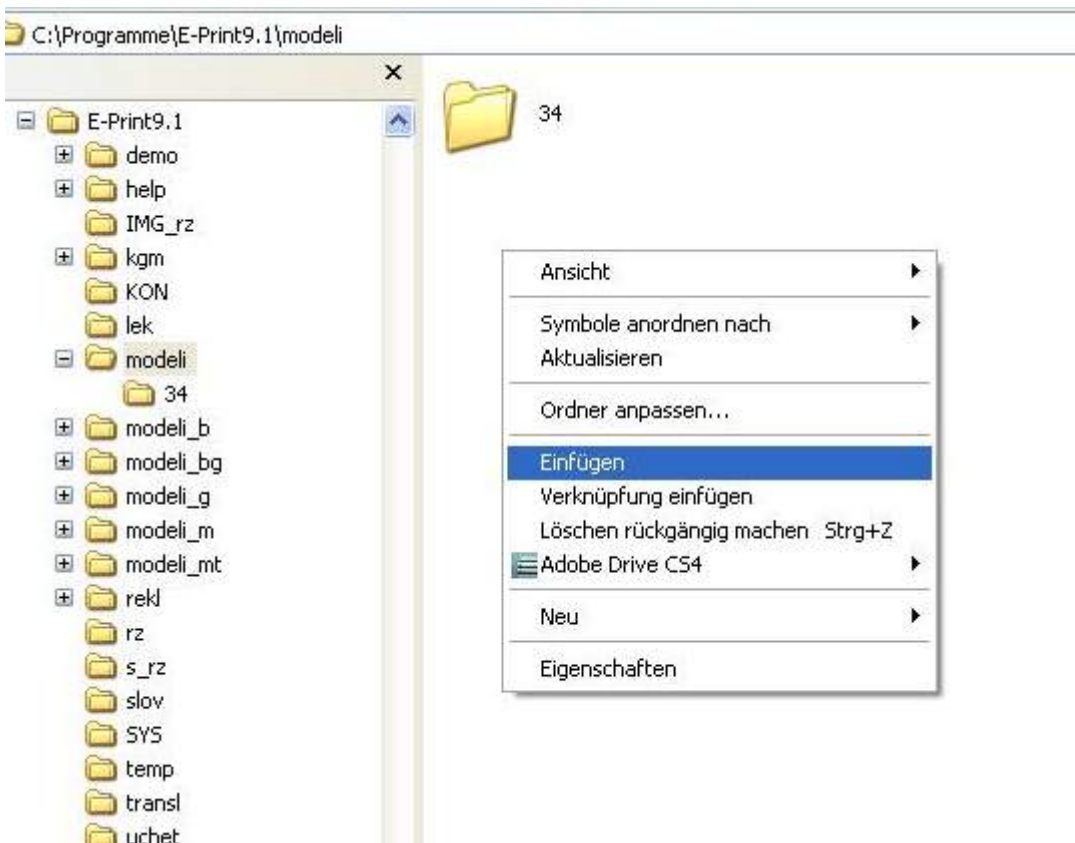
4. Markieren Sie alle Unterordner und klicken Sie auf einen markierten Ordner mit der **rechten Maustaste**, wählen Sie im Kontextmenü **KOPIEREN** aus:



5. Suchen Sie nun das installierte Programm im linken Feld, in unserem Beispiel **E-PRINT9.1**, und markieren Sie diesen mit einem Klick. Rechts sehen Sie alle Programm-Ordner. Wählen Sie den Ordner **MODELI** aus, und öffnen Sie diesen mit Doppelklick:



6. klicken Sie auf irgendeine freie Stelle im rechten Feld 1x mit der **rechten Maustaste**, wählen Sie im Kontextmenü **EINFÜGEN** aus:



II. NEUES MODELL INS PROGRAMM EINFÜGEN

1. CD einlegen und mit **rechter Maustaste** auf **START** klicken, **EXPLORER** auswählen:

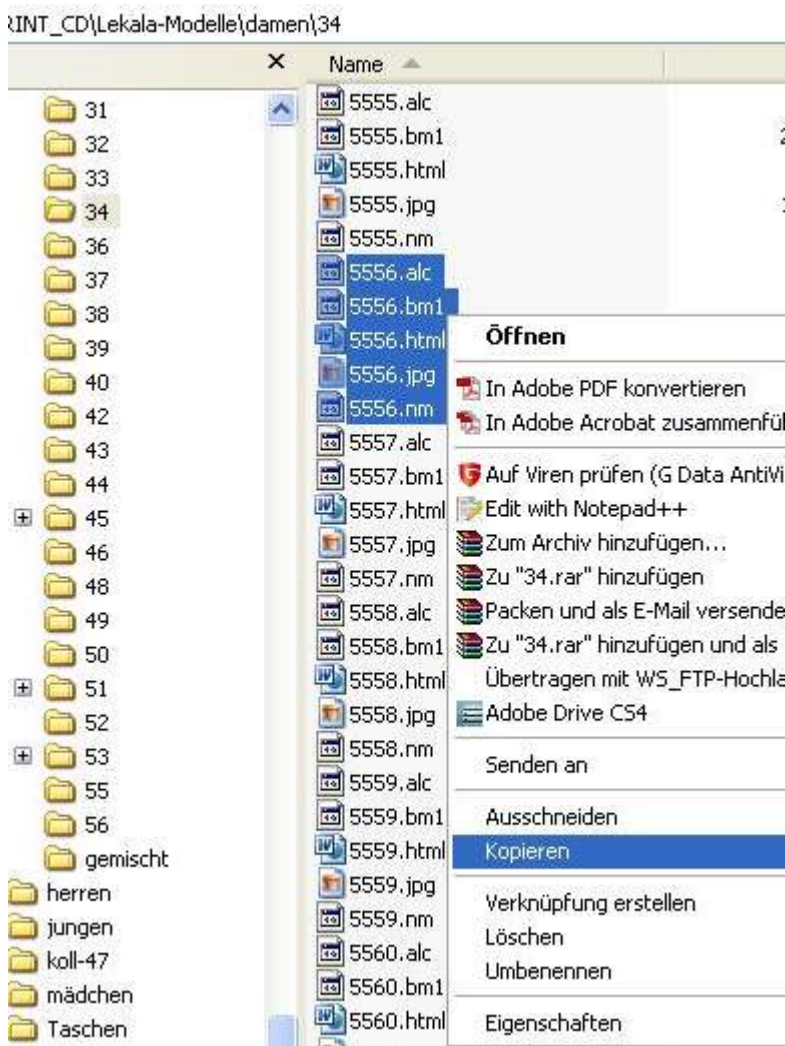


Modelle einfügen

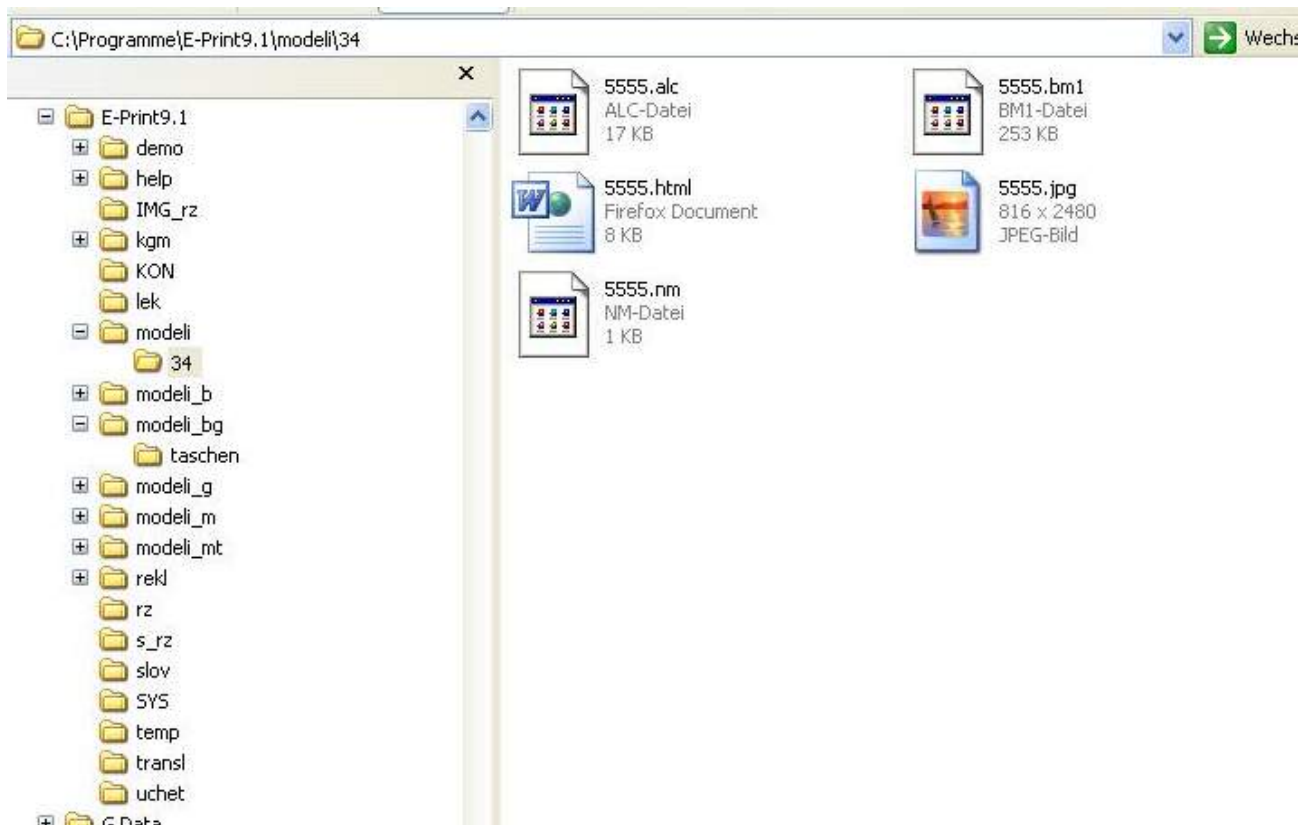
2. Suchen Sie auf Ihrer CD, oder Festplatte das Modell, was Sie ins Programm einfügen möchten, z.B. das Modell 5556 aus der Kollektion 34. Achten Sie darauf, dass zu einem Modell mehrere Dateien gehören. Alle Dateien haben die gleichen Namen und verschiedene Endung, wie

5556.alc
5556.bm1
5556.jpg
5556.nm
5556.html

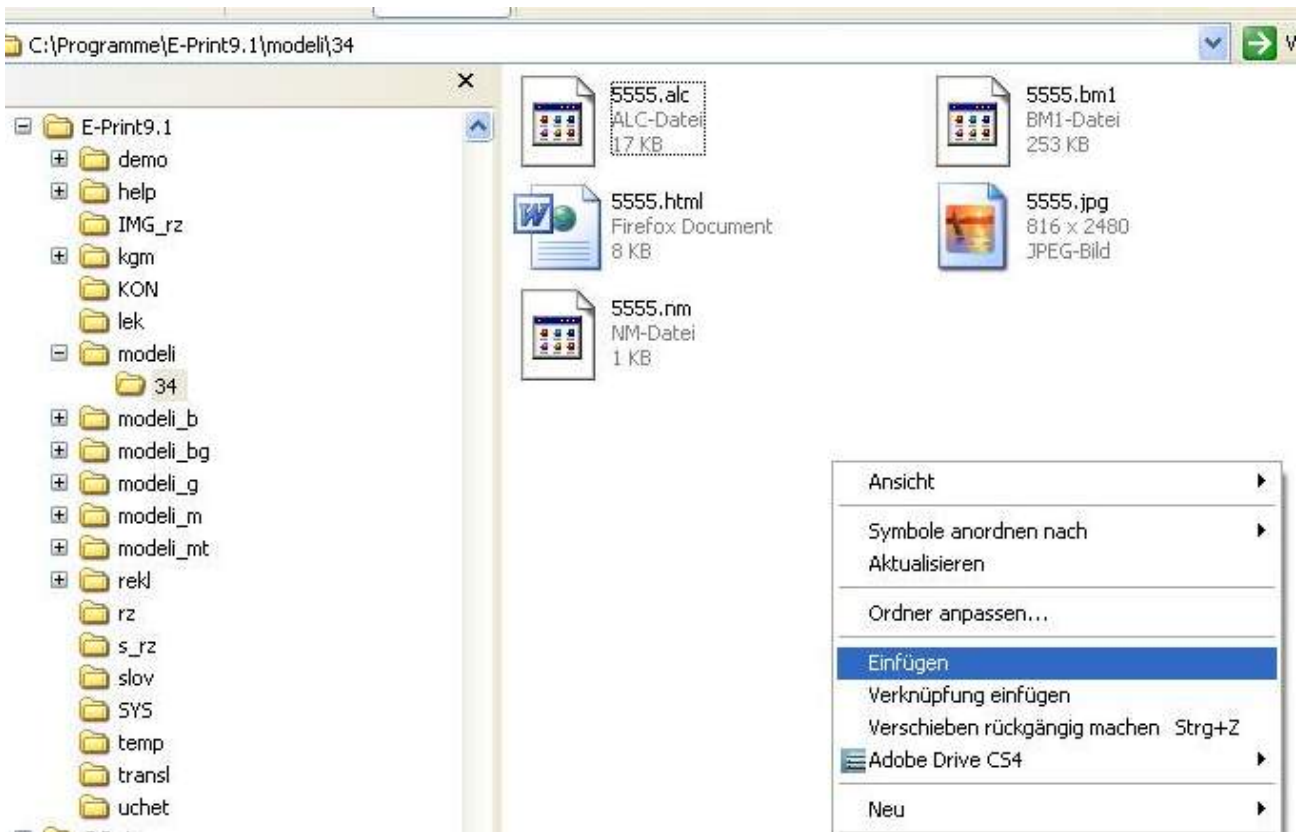
Markieren Sie alle Dateien und kopieren Sie diese:



3. Suchen Sie nun das installierte Programm im linken Feld, in unserem Beispiel **E-PRINT9.1**, und markieren Sie dieses mit einem Klick. Rechts sehen Sie alle Programm-Ordner. Wählen Sie den Ordner **MODELI** aus, und danach Unterordner 34 und öffnen Sie diesen mit Doppelklick:



4. klicken Sie auf irgendeine freie Stelle im rechten Feld 1x mit der **rechten Maustaste**, wählen Sie im Kontextmenü **EINFÜGEN** aus:



Rechtliche Hinweise

Copyright

© 2004-2010 LEKALA-Schnitte Swetlana Sprenger. Alle Rechte vorbehalten.

Der Inhalt dieser Anleitung dient ausschließlich Informationszwecken, kann ohne Vorankündigung verändert werden und ist nicht als Verpflichtung von LEKALA- Schnitte anzusehen. Für Schäden, die durch unsachgemäße Handhabung der Materialien, Ausführung der Anleitung oder Nutzung der Modelle und Programme entstehen, wird nicht gehaftet.

LEKALA-Schnitte
Swetlana Sprenger
Barkenberger Allee 57,
DE-46286 Dorsten
Germany

Tel.: 02369-297196
Mobil: 0176-22699501
Internet: <http://www.lekala.de>
E-Mail: info@lekala.de

Ust-IdNr.: DE813990149